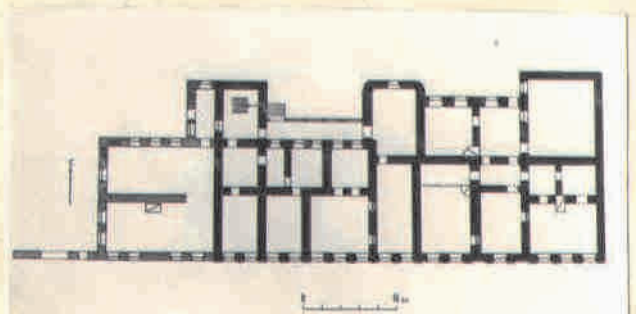




Адрес	Карла Маркса, 19
Наименование объекта	Жилой дом Лебедева, 1-я половина XIXв.
Вид объекта	Памятник архитектуры
Категория охраны	Объект культурного наследия регионального (республиканского) значения
Документ о принятии на охрану	Постановление Совета Министров ТАССР от 02.08.1990г. №290



Находится на одной из центральных улиц города, построен предположительно арх. П.Г.Пятницким для купца Лебедева. Главным фасадом выходит на красную линию застройки.

Здание двухэтажное, кирпичное, оштукатуренное, прямоугольное в плане, с несколькими небольшими выступами со стороны двора, является интересным памятником архитектуры позднего классицизма в Казани.

Первоначальная планировка здания была решена по анфиладной системе. Парадные помещения верхнего этажа, выходящие на главный фасад, имели высоту более 5 м. Помещение нижнего этажа (цокольного) делится капитальными кирпичными стенами на 13 комнат, аналогично верхнему этажу, но имеет значительно меньшую высоту - 3 м. Входы в здание расположены со стороны двора. Архитектурный облик здания, его декор свидетельствуют о классической схеме построения фасада. Широкий антаблемент, идущий по главному фасаду, поддерживается пилястрами тосканского ордера, размещенными в простенках на всем протяжении здания. Капители пилястр украшены лепными гирляндами. Окна верхнего этажа украшены филенками с обрамлением сложного профиля. Прямоугольные проемы цокольного этажа завершаются декоративным замковым камнем.

Кирпичные ворота, ведущие во двор, сделаны позднее. В интерьерах сохранились потолочные профилированные карнизы с модульонами и розетками, характерными для классицизма. В помещении верхнего этажа имеется арочная ниша (заложенный дверной проем), в которой размещены две ионические колонны, поддерживающие часть антаблемента, украшенного модульонами и иониками. В некоторых помещениях верхнего этажа сохранились резные филенчатые двери.